

@cagpaslanmaz

ÇAĞ PASLANMAZ
METAL DEMİR ÇELİK
ÇAĞ STAINLESS
METAL IRON STEEL
Since 1989

Çelik Servis Merkezi
Steel Service Center

Yassı ve Uzun Mamüller
Flat & Long Steel Products

Kutu Profil & Boru
Hollow Section & Pipes

Bağlantı Ekipmanları
Fitting Equipment

35 Yıllık Tecrübe **35 Years of Experience**

Çağ Paslanmaz Metal Demir Çelik 1989 yılından günümüze paslanmaz metal sektörü başta olmak üzere birçok alanda, yurt içi ve yurt dışında faaliyetlerini başarıyla sürdürmektedir.

Çağ Paslanmaz Metal, yarı mamul ürün tedariki ve yüksek nitelikli metal işleme malzemelerin üretim öncesi aşamalarından, son kullanıcıya sevk olana kadar olan tüm süreçlerini takip etmekte, kaliteli ürünler ve rekabetçi fiyatlar sağlayarak, müşterilerinin iş yükünü ve maliyetlerini azaltmayı hedeflemektedir.

Çağ Stainless Metal Iron and Steel has been successfully operating in many fields, especially in the stainless metal sector, in Turkey and abroad since 1989.

Çağ Stainless Metal follows all the processes of supplying semi-finished products and high quality metal processing materials from the pre-production stage to the delivery to the end user and aims to reduce the workload and costs of its customers by providing quality products and competitive prices.

Müşteri Odaklı / Customer Focused

Düşük Maliyetler / Low Costs

Zamanında Teslimat / Delivery in Time

Mükemmel Tecrübe Hedefi / Excellent Experience Target

ÇAĞ PASLANMAZ METAL
DEMİR ÇELİK

HİZMETLERİMİZ OUR SERVICES

LAZER KESİM / Laser Cutting

ABKANT & GİYOTİN / Press Brakes & Guillotine

PLAZMA KESİM / Plasma Cutting

PUNCH KESİM / Punch Press

TESTERE KESİM / Saw Cutting

DİLME & BOY KESME / Slitting & Length to Cut Process

KUMLAMA & BOYA / Sandblasting & Painting

GALVANİZLEME İŞLEMİ / Galvanizing Process

KAYNAK İŞLEMİ / Welding Process

ÇELİK KONSTRÜKSİYON PROJE / Steel Construction Project

LOJİSTİK / Logistics

KALİTE
QUALITY

ÇAĞ PASLANMAZ
METAL
ÇAĞ STAINLESS
STEEL

TECRÜBE
EXPERIENCE

GÜVEN
CONFIDENCE

SÜRDÜREBİLİRLİK
SUSTAINABILITY

PASLANMAZ ÇELİK SAC / STAINLESS STEEL SHEET

SOĞUK HADDELENMİŞ RULO SAC (CRC) / COLD ROLLED COIL

SICAK HADDELENMİŞ RULO SAC (HRC) / HOT ROLLED COIL

ASİTLENMİŞ RULO SAC (HRP) / HOT ROLLED AND PICKLED COIL

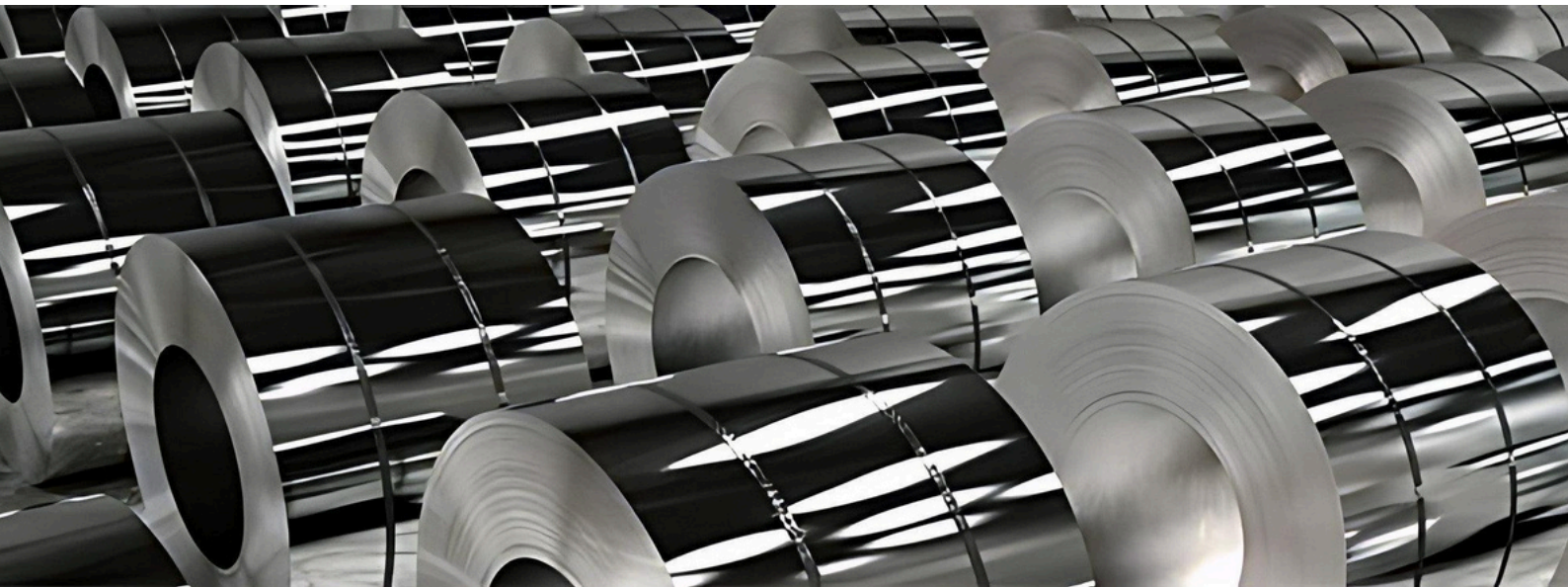
LEVHA SAC / STEEL PLATES

BOYALI SAC / PPGI COIL

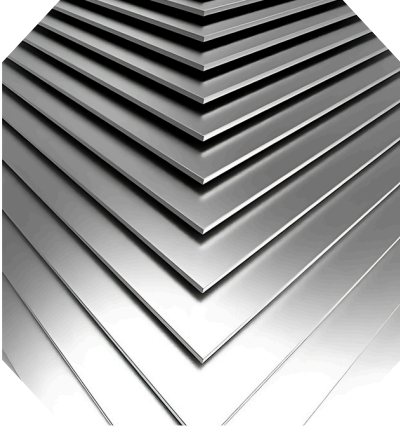
BAKLAVALI Ş GÖZ YAŞI DESENLİ SAC / CHEQUERED Ş TEAR DROP COIL

TRAPEZ SAC / TRAPEZOIDAL SHEET

SANDWICH PANEL / SANDWICH PANEL



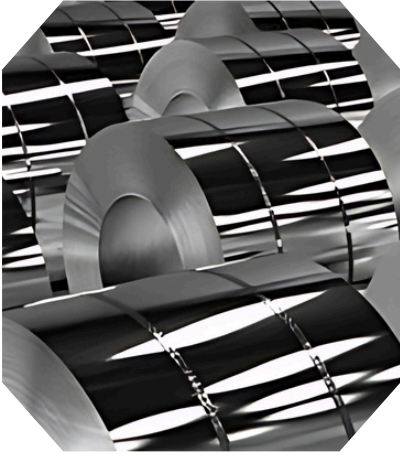
YASSI MAMÜLLER FLAT STEEL PRODUCTS



PASLANMAZ ÇELİK SAC / STAINLESS STEEL SHEET

Paslanmaz çelik, korozyona karşı dayanıklı olduğu için tercih edilen bir çelik türüdür. Belirli bir miktarda krom içerir. Östenitik, ferritik, martensitik, dubleks ve çökeltme sertleşmeli paslanmaz çelikler olarak ayrılır. 120'den fazla kalite çeşidi ile geniş bir kullanım alanına sahiptir.

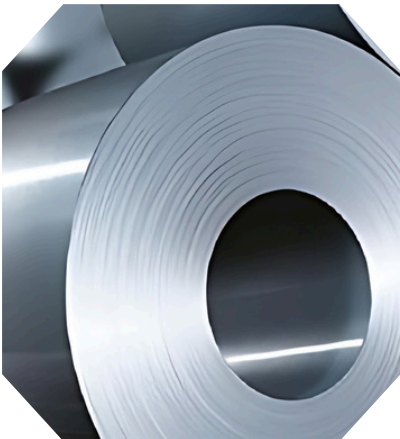
Stainless steel is a preferred type of steel because it is resistant to corrosion. It contains a certain amount of chromium. It is divided into austenitic, ferritic, martensitic, duplex and precipitation hardening stainless steels. It has a wide range of uses with more than 120 quality varieties.



GALVANİZLİ RULO SAC / HDGI COIL

Galvanizli Rulo ve Paket Sac; her iki yüzeyi çinko ile kaplanmış ve karbon çelik sac olarak tanımlanır. Sürekli galvanizleme yöntemi ile sacın kaplama işlemi yapılır ve hem daha pürüzsüz hem de korozyona karşı dayanıklı hale getirilir. Galvanizli saclar, sanayinin çeşitli iş kollarında yaygın olarak kullanılır.

Galvanized Coil and Package Sheet; both surfaces are coated with zinc and defined as carbon steel sheets. Continuous galvanizing of the sheet metal coating process is made and both are made more smooth and corrosion resistant. Galvanized sheets are widely used in various industries of industry.



SOĞUK HADDELENMİŞ RULO SAC (CRC) / COLD ROLLED COIL

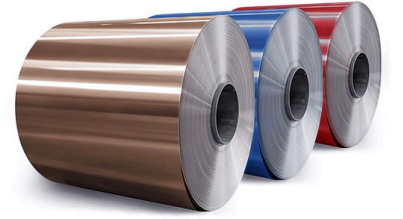
Soğuk Haddelenmiş (DKP) Rulo / Paket Sac (Çelik); esas olarak sıcak haddelenmiş sac olup, daha fazla işleme tabi tutulmuştur. Çelik, oda sıcaklığında soğutulduktan sonra soğutma ve sıcak haddeleme işleminin ardından soğuk haddeleme tesislerinde işlenir. Soğuk haddeleme işlemiyle farklı kalite de saclar elde edilir.

Cold Rolled (DKP) Roller / Sheet Steel (Steel); it is mainly hot rolled sheet and it has been subjected to further processing. After cooling at room temperature, the steel is processed in a cold rolling plant after cooling and / or hot rolling. In cold rolling process, different quality and size sheets are obtained.

BOYALI SAC / PPGI COIL

Soğuk haddelenmiş rulo sacların belli oranlarda galvaniz kaplama yapılmasının ardından polyester içeren boyalarla işleme tabi tutularak elde edilir. Boyalı Saclar gerek korozyona karşı dayanıklı olması gerekse de estetik açıdan daha dekoratif durması sebebiyle tercih edilir. Çeşitli RAL renk kodları arasında kullanıcıların talebine göre üretimi yapılır.

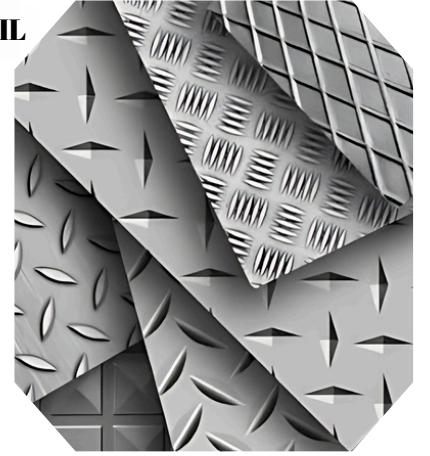
Cold rolled coils are obtained by treatment with polyester-containing paints after the galvanized coating of certain proportions. Painted sheets are preferred because they are more resistant to corrosion and more aesthetically. Various RAL color codes are produced according to the demand of the users.



BAKLAVA Ş GÖZYAŞI DESENİ SAC / CHEQUERED Ş TEAR DROP COIL

Gözyaşı ve Baklava Desenli Sac, siyah sacın (Sıcak Haddelenmiş Sac) yüzeyinin haddelenerek desen kabartma işleminin yapılmasıyla elde edilir. Yüzeyindeki desenleri sayesinde sac mukavemeti daha yüksek hale gelir ve sürtünme esnasında saca güç kazandırır. Bunun yanı sıra kullanım alanına göre yüzeydeki tutunmayı artırır.

The surface of black sheet (Hot Rolled Steel) is obtained by rolling the pattern and making the pattern embossing process. With its diamond patterns on its surface, the sheet strength becomes higher and gives strength to the sheet during friction. In addition, it increases the adhesion on the surface according to the usage area.



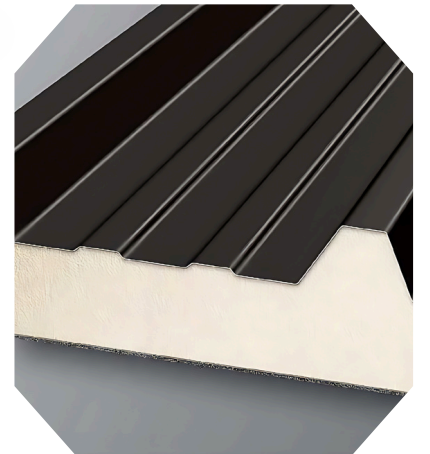
TRAPEZ SAC Ş SANDWICH PANEL / TRAPEZOIDAL SHEET

Trapez Sac; galvanizli ve boyalı sacdan imal edilir. Isı yalıtımsız olarak tek kat trapez saclar daha çok çatılarda tercih edilirken, ısı yalıtımlı çift kat trapez saclar duvar uygulamalarında daha fazla kullanılır.

Sandwich Panel; ısı, ses, su yalıtımının yanı sıra yangın ve yük dayanımı da sağlamaktadır.

Trapezoidal Sheet; galvanized and painted sheet metal. While single layer trapezoidal sheets are preferred on roofs without heat insulation, heat insulated double layer trapezoid sheets are used more intensively in wall applications.

Sandwich panels provide heat, sound and water insulation as well as fire and load resistance.



YASSI MAMÜLLER FLAT STEEL PRODUCTS



SICAK HADDELENMİŞ RULO SAC (HRC) / HOT ROLLED COIL

Sıcak Haddelenmiş Rulo / Paket Sac; çeliğin yeniden kristalleşme sıcaklığının üstünde olan yüksek bir sıcaklıkta (1700 F ve üzeri) haddeleme işlemi sonucu elde edilir. Çelik, yeniden kristalleşme sıcaklığının üzerinde olduğunda, şekillendirilebilir ve ebatlandırılabilir.

Hot Rolled Coil / Package Sheet; at an elevated temperature above 1700 F and above, which is above the recrystallization temperature of the steel. When the steel is above its recrystallization temperature, it can be shaped and sized.



ASİTLENMİŞ RULO SAC (HRP) / HOT ROLLED AND PICKLED COIL

HRP Rulo ve Paket Sac; sıcak haddelenmiş rulo saclar, haddeleme işlemi sırasında yüzey pürüzlü kalır. Sacın HRP formuna girebilmesi için asitleme hatlarında sıcak haddelenmiş saclar asitlenir ve böylelikle yüzeyi temizlenmiş olur. Daha sonra rulo ve levha olarak kullanıcılara sunulur.

HRP Roll and Package Sheet; During the rolling process of hot rolled coils, the surface remains rough. In order for the sheet to enter the HRP form, hot-rolled sheets are acidified in the pickling lines and thus the surface is cleaned. It is then offered to users as roll and sheet.



YÜKSEK MUKAVVEMETLİ ÇELİKLER / HIGH-STRENGTH STEELS

Yüksek mukavemetli saclar, seyir ve işletme güvenliğini arttırmak, beraberinde çevresel faktörlerin etkisiyle yakıt tüketimini azaltmak amaçlarıyla basınçlı kaplar, otomotiv, gemi inşa ve enerji endüstrisinde büyük oranda kullanılırlar. Yüksek ve Ultra Yüksek Mukavemetli Çelikler olarak farklı kalitelere bulunmaktadır.

High-strength sheets are widely used in the pressure vessel, automotive, shipbuilding and energy industries to improve navigational and operational safety and reduce fuel consumption due to environmental factors. It is available in different grades as High and Ultra High Strength Steels.

PASLANMAZ KUTU PROFİL / STAINLESS HOLLOW SECTION

GALVANİZLİ KUTU PROFİL / GALVANIZED HOLLOW SECTION

BOYALI KUTU PROFİL / PAINTED HOLLOW SECTION

KUTU PROFİL / HOLLOW SECTION

ÖZEL KESİTLİ PROFİLLER / SPECIAL CUT PROFILES

PASLANMAZ BORU / STAINLESS PIPE

GALVANİZLİ BORU / GALVANIZED PIPE

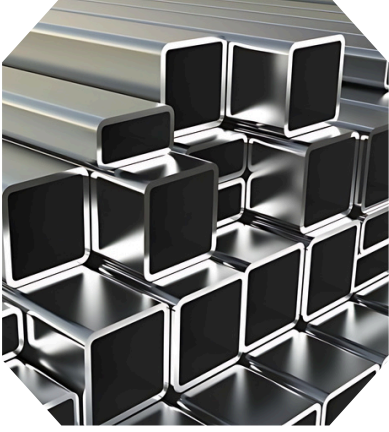
SİRAL & ÇELİK ÇEKME BORU / SPIRAL & STEEL TUBE

SİYAH BORU / BLACK PIPE

BORU BAĞLANTI EKİPMANLARI / PIPE FITTING EQUIPMENTS



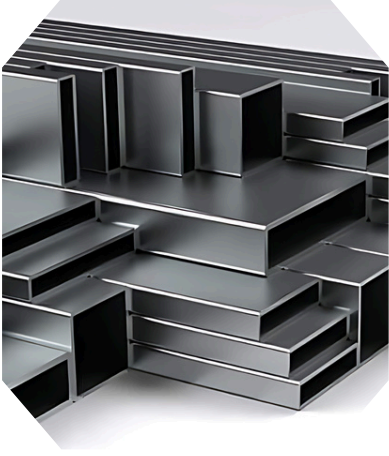
KUTU PROFİL & BORU HOLLOW SECTION & PIPES



PASLANMAZ KUTU PROFİL / STAINLESS HOLLOW SECTION

Paslanmaz kutu profil; inşaat sektörü başta olmak üzere birçok sektörde, korozyona karşı yüksek dirence sahip oldukları için geniş kullanım alanına sahiptirler. Yüzey tiplerine göre, paslanmaz polisajlı profil, paslanmaz satineli profil ve paslanmaz mat profil olmak üzere üç farklı yüzeyi bulunmaktadır.

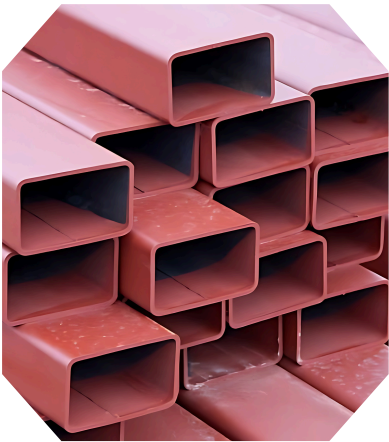
Stainless Hollow Section Profiles are widely used in many sectors, especially in the construction sector, as they have high resistance to corrosion. According to surface types, there are three different surfaces: stainless polished profile, stainless satin profile and stainless matt profile.



GALVANİZLİ KUTU PROFİL / GALVANIZED HOLLOW SECTION

Galvaniz kutu profiller, galvaniz sacdan elde edilen dayanıklı yapı malzemesidir. Özellikle suyun ve nemin fazla olduğu alanlarda rahatça kullanılabilir. Her çeşit hava koşulunda dış etmenlere karşı dayanıklıdır. Galvanizli kutu profillerin kalınlığı 0.30 mm ile 3.00 mm aralığında olmaktadır.

Galvanized hollow profiles are durable building materials obtained from galvanized sheet metal. It can be used especially in areas where water and humidity are high. It is resistant to external factors in all weather conditions. The thickness of galvanized box profiles is between 0.30 mm and 3.00 mm.



BOYALI KUTU PROFİL / PAINTED HOLLOW SECTION

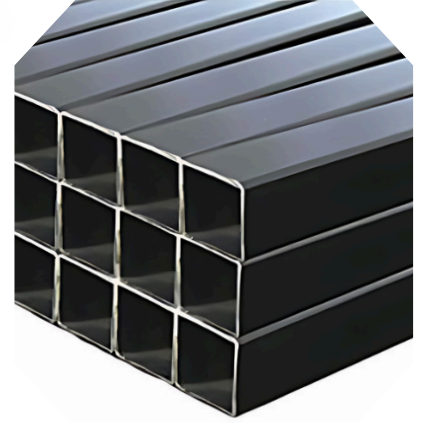
Boyalı kutu profil; su bazlı olduğu için daha ekonomiktir. Organik boya sistemlerine göre çevre dostudur. Solvent içermediği için yangın tehlikesi daha azdır. Korozyon direnci, kimyasal direnci ve su direnci yüksektir. Yapışma kabiliyeti yüksek, mekanik etkilere karşı dayanıklıdır.

Painted Hollow section, it is more economical because it is water based. Environmentally friendly according to organic paint systems. Because of the lack of solvent, there is less risk of fire. It has high adhesion and is resistant to mechanical effects.

KUTU PROFİL / HOLLOW SECTION

Kare ve dikdörtgen kutu profilleri TS 6475, TS 6476, DIN 2394, DIN 2395, EN 10219/1-2, BS 6363, BS 6323, NFA 49-145 normlarına uygun, standart olarak St12, St34-2, St37-2 kalite çelik bantlardan yüksek frekans kaynağı (ERW) ile imal edilir. Konstrüksiyon amaçlı yapılarda, otomotiv, inşaat, makine imalat, kalıp, raf ve çatı sistemleri, mobilya gibi sektörlerde kullanılır.

Square and rectangular box profiles in accordance with TS 6475, TS 6476, DIN 2394, DIN 2395, EN 10219 / 1-2, BS 6363, BS 6323, NFA 49-145, St12, St34- 2, St37-2 quality steel as standard The bands are manufactured with high frequency source (ERW).



PASLANMAZ ÇELİK BORU / STAINLESS STEEL PIPE

Korozyon direnci, yüksek sıcaklık ve basınca dayanıklılığı ve uzun kullanım ömrü sayesinde sıkça tercih edilen paslanmaz çelik borulara, gemi inşa sanayi, gıda endüstrisi, savunma sanayi, rafineri, petro-kimya sanayi, inşaat sektörü başta olmak üzere birçok sektörde, geniş kullanım alanına sahiptirler.

Stainless steel pipes, which are frequently preferred thanks to their corrosion resistance, high temperature, pressure resistance and long service life, have a wide range of applications in many sectors, especially in the shipbuilding industry, food industry, defense industry, refinery, petro-chemical industry, construction industry.



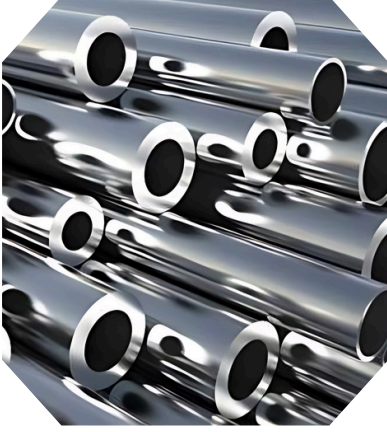
GALVANİZLİ BORU / GALVANIZED PIPE

Galvanizli borular çeliği korozyona ve iç ortam nemine karşı korumak için sıcak daldırma yöntemi ile çinkoyle kaplanmış borulardır. Galvaniz, yağmur asidine karşı en dayanıklı kaplama olmasından dolayı dünyada en çok tercih edilen düşük maliyetli kaplama yöntemidir.

Galvanized pipes are zinc-plated pipes with hot-dip method to protect the steel against corrosion and indoor humidity. Galvanize is the most preferred low cost coating method in the world due to the most durable coating against rain acid.



KUTU PROFİL & BORU HOLLOW SECTION & PIPES



SİRAL & ÇELİK BORU / SPIRAL & STEEL TUBE

Spiral kaynaklı çelik boru, çelik levhaların spiral şekilde kaynaklanmasıyla oluşturulan sağlam ve esnek yapıya sahip boru türüdür. Yüksek mukavemetleri, esneklikleri ve sızdırmazlık özellikleri ile su ve gaz iletimi, petrol ve gaz boru hatları, atık su yönetimi gibi geniş birçok endüstriyel ve altyapı projesinde vazgeçilmez bir rol oynamaktadır.

Spiral welded steel pipe is a type of pipe with a robust and flexible structure formed by spiral welding of steel plates. With high strength, flexibility and sealing properties, it plays an indispensable role in a wide range of industrial and infrastructure projects such as water and gas transmission, oil and gas pipelines, waste water management.



SİYAH BORU / BLACK PIPE

Siyah çelik boru; çoğunlukla gaz hatları için kullanılır. Aynı zamanda aletleribesleme hatlarına bağlamak için de kullanılır. Siyah çelik boru aynı zamanda, ısıya karşı güçlü direnci nedeniyle yangın sprinkler sistemleri için de kullanılır. Genellikle kaynakla veya mekanik kaplinlerle birleştirilir.

Black steel pipe; mainly used for gas lines. It is also used to connect tools to supply lines. The black steel pipe is also used for fire sprinkler systems due to its strong resistance to heat. It is usually combined with welding or mechanical couplings



BORU BAĞLANTI EKİPMANLARI / PIPE FITTING EQUIPMENTS

Enerji, demir-çelik, kağıt ve çimento endüstrilerinde sıklıkla ihtiyaç duyulan, yüksek ısıya, basınca ve aşındırıcı kimyasallara karşı dayanıklı, patent dirsek, manşon, redüksiyon, kep, flanş olmak üzere her türlü boru bağlantı ve ek parçaları konusunda seçenekler sunuyoruz.

We offer options for all kinds of pipe connections and fittings, including patent elbows, sleeves, reducers, caps, flanges, resistant to high temperature, pressure and corrosive chemicals, which are frequently needed in the energy, iron and steel, paper and cement industries.

UZUN MAMÜLLER
LONG STEEL PRODUCTS

IPN-UPN PROFİLLER / IPN-UPN SECTION

HEA-HEB-IPE PROFİLLER / HEA-HEB-IPE BEAMS

KÖŞEBENT DEMİRLERİ / EQUAL ANGLE BARS

LAMA & SİLME DEMİRLER / FLAT & MOLDİNG BAR

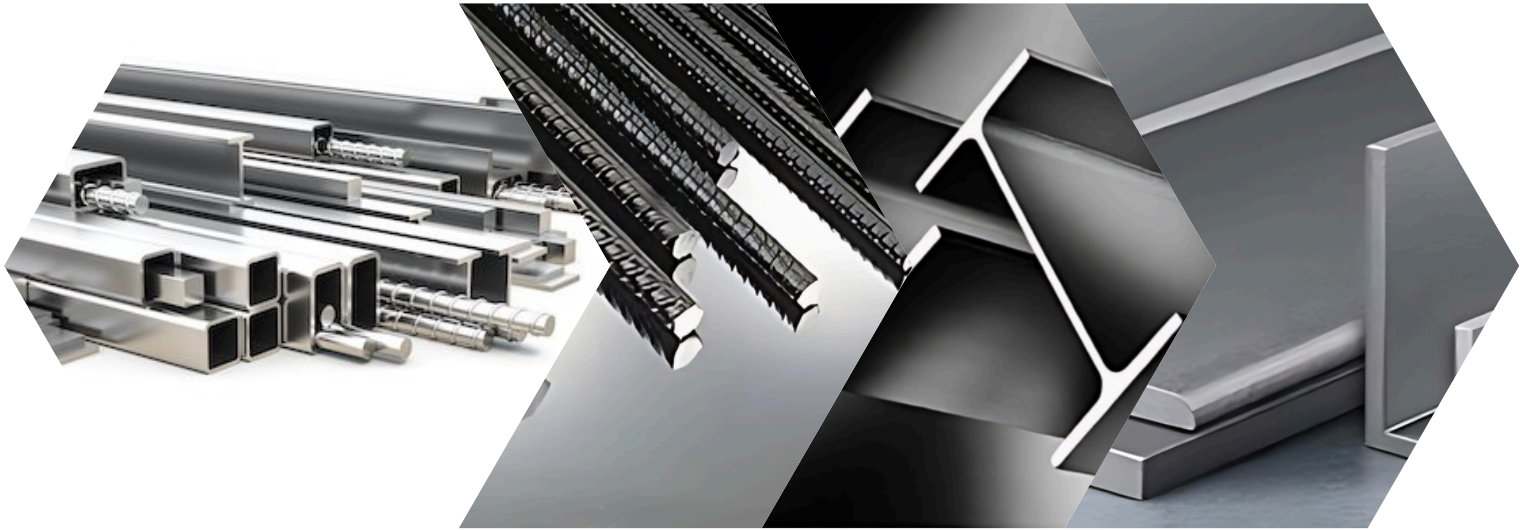
KARE & TE DEMİRLER / SQUARE & TE SECTION

PASLANMAZ ÇELİK ÇUBUKLAR / STAINLESS STEEL BARS

ÇELİK HASIR & HALAT HASIR / WIRE MESH & SLOPE MESH

İNŞAAT DEMİRİ & FİLMAŞİN / REBARS & WIRE ROD

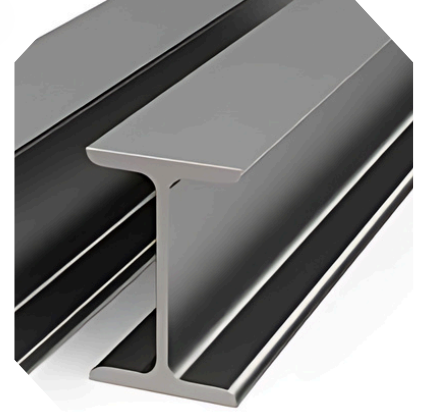
TRANSMİSYON MİLİ / TRANSMISSION ROD



NPI-NPU PROFİLLER / IPN-UPN SECTION

Endüstriyel yapılar ve çelik konstrüksiyon ağırlık yapıların inşasında çelik profiller kullanılmaktadır. Günümüzde yapı sektörünün gelişmesi, çok katlı inşaatların yaygınlaşması ve endüstriyel tesislerin çoğalmasıyla çelik profillerin kullanımı da yaygınlaşmıştır. Ayrıca iş makinaları, metal ve sac işleme makinaları ve enerji nakil hatları imalatında kullanılır.

Steel structures are used in the construction of industrial structures and structures with heavy steel construction. Today, the development of the building sector, the expansion of multi-storey construction and the expansion of industrial facilities, steel profiles have become widespread.



HEA-HEB-IPE PROFİLLER / HEA-HEB-IPE BEAMS

HEA / HEB / IPE Profiller; endüstriyel yapılar ve çelik konstrüksiyon ağırlık yapıların inşasında çelik profiller kullanılmaktadır. Günümüzde yapı sektörünün gelişmesi, çok katlı inşaatların yaygınlaşması ve endüstriyel tesislerin çoğalmasıyla çelik profillerin kullanımı da yaygınlaşmıştır.

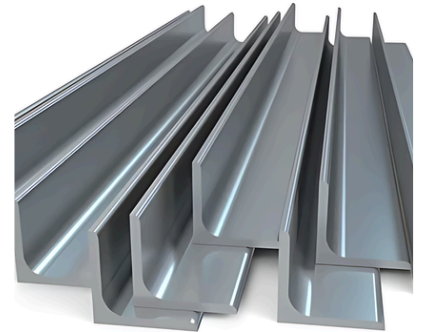
HEA / HEB / IPE Profiles; Steel structures are used in the construction of industrial structures and structures with heavy steel construction. Today, the development of the building sector, the expansion of multi-storey construction and the expansion of industrial facilities, steel profiles have become widespread.



KÖŞEBENT DEMİRLERİ / EQUAL ANGLE BARS

Enlemesine kesiti L yada geniş açılı V şeklinde olan çelik profil. Yüzeyleri 90 derecelik açı ile birleştirilmiş metal malzeme yada uzun çubuk olarak da adlandırılabilir. Endüstriyel tesisler, çelik konstrüksiyon yapılar, iş makinaları, metal ve sac işleme makinaları ve enerji nakil hatları imalatında kullanılır.

Steel (iron) profile with transverse section L or wide angle V shape. They can also be called metal material or long rod whose surfaces are joined to each other by 90 degree angle. Industrial plants, steel construction structures, construction machinery, metal and sheet metal working machines and power transmission lines are used in the manufacturing.



KUTU PROFİL & BORU

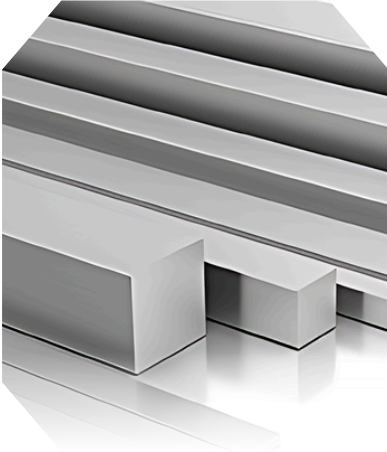
HOLLOW SECTION & PIPES



LAMA & SİLME DEMİRLER / FLAT & MOLDING BAR

Lama ve Silme demirler; sıcak ve soğuk haddeleme yöntemi ile üretilir. Son yılların gelişen teknoloji ile üretimine başlanan mamüllerdir. Ağırıklı olarak otomotiv ve otomotiv yan sanayi, makina ve imalat sanayi, inşaat ve yapı sektöründe lama ve silme demirler kullanılmaktadır.

Flat - Molding Bar; it is produced by hot and cold rolling method. Products that started production with the developing technology of recent years. Lama and wiping irons are mainly used in automotive and automotive sub-industry, machinery and manufacturing industry, construction and construction industry.



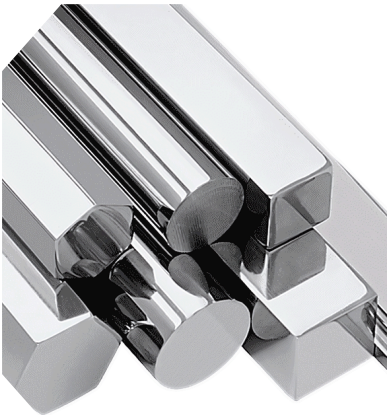
KARE & TE DEMİRLER / SQUARE & TE SECTION

Kare Dolu Demir; sıcak ve soğuk haddeleme yöntemiyle üretilen kare dolu demirin, tüm köşeleri birbirine eşittir.

TE Demirler; S235JR (ST37) kalite olarak sıcak şekilli üretilen yapı profilleridir. standart olarak boyları altı metredir.

Square Hollow Rebars; All corners of the square hollow rebars produced by hot and cold rolling method are equal to each other.

TE Rebars; S235JR (ST37) quality hot-formed construction profiles. standard lengths are six meters.



PASLANMAZ ÇELİK ÇUBUKLAR / STAINLESS STEEL BARS

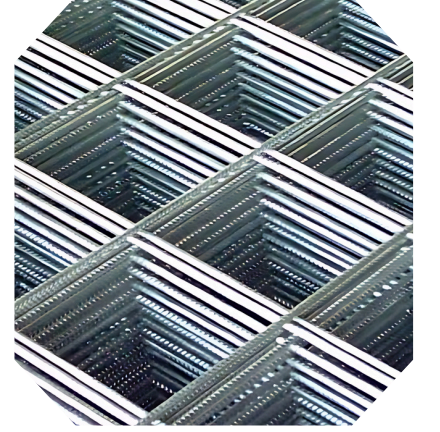
Paslanmaz çubuk malzemeler makine ve silah sanayi, gıda ve boya endüstrisi, çatal-bıçak-kaşık üretiminde kullanılmakta olup, çelik içeren tıbbi cihazlar ve tekne şaftları da paslanmaz çubuk malzemelerden üretilmektedir. Paslanmaz Çubuk, Paslanmaz Altıköşe, Paslanmaz Lama, Paslanmaz Kare çeşitleri bulunmaktadır.

Stainless bar materials are used in the machinery and arms industry, food and paint industry, cutlery and spoon production, and steel-containing medical devices and boat shafts are also produced from stainless bar materials. Stainless Bar, Stainless Hexagonal, Stainless Lama, Stainless Square types are available.

ÇELİK HASIR & HALAT HASIR / WIRE MESH & SLOPE MESH

Standart çelik hasır boyutları 500 cm x 215 cm'dir. Q tipi çelik hasır, R tipi çelik hasır, Çit hasır ve talebe göre özel üretilen boy ve ölçüler için özel çelik hasırlar olarak üretilmektedir. Çelik hasırlar, iş gücü ve malzeme maliyetini azaltır. Kolay taşınabilmesi ve montajın kolaylığı projelerde zaman tasarrufu sağlar.

Standard steel mesh dimensions are 500 cm x 215 cm. Special steel mats are produced as Q type steel mesh, R type steel mesh, fence mesh and for special lengths and sizes produced according to demand. Steel mats reduce labor and material costs. Easy transportation and ease of assembly saves time in projects.



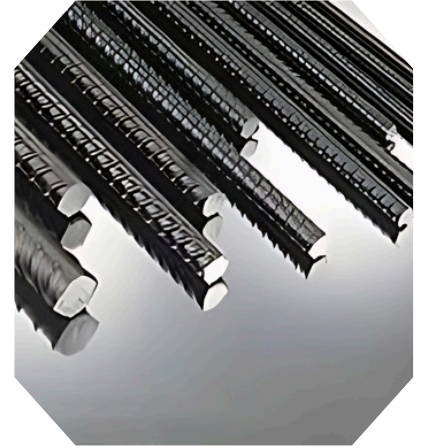
İNŞAAT DEMİRİ & FİLMAŞIN / REBARS & WIRE ROD

8 mm ile 40 mm arasında çeşitli çaplarda üretimi yapılan inşaat demirleri modern çağın yüksek katlı binalarının yanı sıra yol, köprü, viyadük, tünel gibi birçok yapının inşasında kullanılmaktadır.

Filmaşın; sıcak haddeleme yöntemiyle üretilen ve çoğunlukla soğuk seçme ve yuvarlak malzemelerin üretiminde kullanılan yarı mamül malzemedir.

The construction bars (ribbed steel) manufactured in various diameters from 8 mm to 40 mm are used in the construction of many buildings such as roads, bridges, viaducts and tunnels as well as high-rise buildings of the modern age.

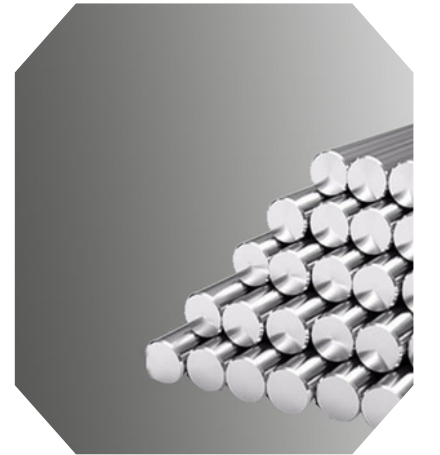
The steel wire; It is a semi-finished material which is produced by hot rolling and is mostly used for cold selection and production of round materials.



TRANSMİSYON MİLİ / TRANSMISSION ROD

Transmisyon mili daha çok inşaat sektörü, otomotiv sektörü ve savunma sanayisine oldukça yoğun kullanılmaktadır. Transmisyon Mili Çelik Kaliteleri: ST37 (S235 JR), ST44(275 JR), ST52 (S355 JR), ST60, SAE 1010, SAE 1020, SAE 1030 , SAE1040 , SAE 1050, SAE 4140, Ck 45, Ck 55, Ck 60, 55 Cr 3

The transmission shaft is mostly used in the construction sector, automotive sector and defense industry. Transmission Shaft Steel Grades: ST37 (S235 JR), ST44 (275 JR), ST52 (S355 JR), ST60, SAE 1010, SAE 1020, SAE 1030 , SAE1040 , SAE 1050, SAE 4140, Ck 45, Ck 55, Ck 60, 55 Cr 3



ÇAĞ PASLANMAZ METAL DEMİR ÇELİK

Since 1989

Genel Merkez:

Maltepe, Çiftehavuzlar Caddesi & Akın Sokak No:2,
34035 Bayrampaşa/İstanbul

+90 (212) 576 59 61

info@cagpaslanmaz.com.tr